

Herzlich willkommen auf dem

Energieweg Knonauer Amt in Bonstetten

Der Weg in eine nachhaltige Energie-Zukunft

EnergieRegion
Knonauer Amt



Er zeigt uns, auf welchem Weg wir heute und in Zukunft gehen können, um nachhaltig gut zu leben. Die Beispiele stehen am Wegrand. Ergänzt mit Informationen und Fakten. Du kannst Dich überzeugen lassen von funktionierenden Anlagen und verschiedenen Massnahmen.

Schau Dir zuerst auf der letzten Seite die ganze Route an.

Hier sind die einzelnen Stationen kurz erläutert. Weitere Details findest Du an den Stationen.



Los geht's - viel Vergnügen.

1 Überbauung «Oktogon»

mit 80 Wohnungen plus Büros sowie Restaurant bezieht Abwärme aus dem Abwasserkanal (mit 1,4 Grad wird in hartem Winter immer noch 60% der Wärme gedeckt – in mildem Winter bis zu 100%).



Acht **Postautolinien** nach Zürich Enge und Wiedikon, Arni, Birmensdorf sowie Rundkurse Bonstetten-Wettswil.

Im AVEC am Bahnhof gibt es den A5-Flyer zum Energieweg.



Nach Station 1
weiter: Friedgrabenweg...



... den Schulrain hoch zur Sekundarschule



2 Wärmeverbund Bonstetten: Holzschnitzel-Anlage der Renercon Energie AG

In der Heizzentrale unter dem roten Platz wird mit Holzschnitzeln aus dem umliegenden Wald für über 140 Wohneinheiten, 10 Gewerbeeinheiten die Sekundar- und Primarschule sowie eine Kirche Wärme erzeugt.



Jährliche Einsparung: über 280'000 Liter Heizöl und 650t CO₂ Wertschöpfung bleibt zu 90% in der Region (über CHF 390'000.– pro Jahr).

Sekundarschule:
Zusätzlich PV-Anlagen
auf zwei Dächern.

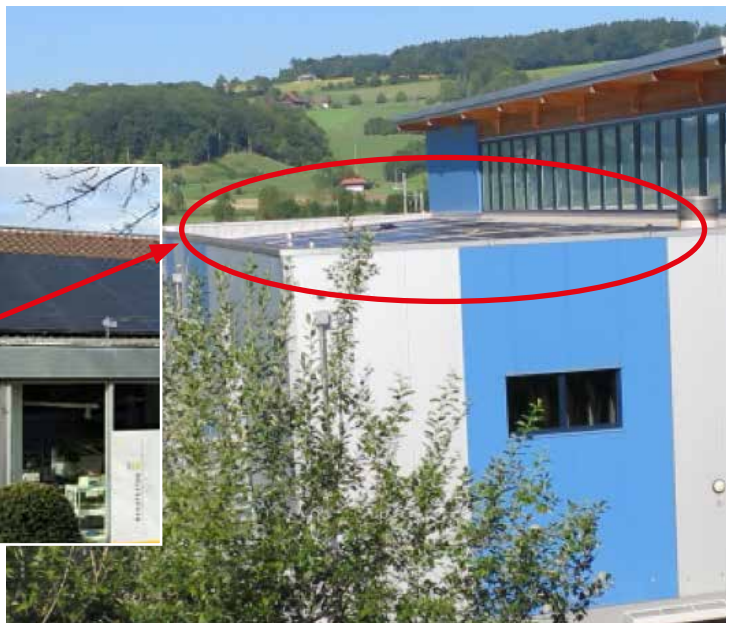




**Sekundarschule
Mehrfachhalle** (drei Turnhallen)



Teil der PV-Anlage auf
der Mehrfachhalle,
Jahresleistung >
50'000 kWh
(Anzeige im Entrée)



von hier aus sichtbar



3 PV-Anlage auf Primarschulhaus 2 (25'000 kWh/Jahr)

Jetzt weiter Richtung Süden zum...



Anzeigetafel PV-Anlage

4 Primarschulhaus «Schachen 4»

mit PV-Anlage, finanziert durch Bevölkerung (Darlehen) mit Jahresleistung 40'000 kWh





Vom «Schachen 4» weiter Richtung Süden ...



... vorbei am

Z Bauernhof mit einer PV-Anlage auf der Scheune.



Die jährlich produzierten 18'000 kWh Strom entsprechen einer Einsparung von über 14 Tonnen CO₂.

Die Anzeigentafel zeigt die aktuelle Stromproduktion der PV-Anlage



Von der Schachen-
in die Isenbachstrasse ...



...und dann in die Dorfstrasse
und ca. 70m weiter bis zum
Turbinen-Museum

5 Turbinen-Museum

Wasserkraftanlage 1916 in Betrieb
genommen zum Antrieb von Most-
presse, Heuaufzug, Haferquetsche,
Gerstenquetsche, Maishäcksler, Wind-
sichtmaschine und Dreschmaschine.

Nebst diesen fest montierten Anlagen
wurde mit einer mobilen Turbine auch
eine Holzfräse angetrieben.





...man kommt zu diesem Haus –

6 ein Holzbau – im Minergie-Standard!

2004 erbaut, produziert es pro Jahr 10'000 kWh Strom- und Wärme-Energie. Dazu tragen die energetische Bauweise, die PV-Anlage und Sonnenkollektoren auf dem Dach 60% sowie eine Erdsondenheizung zu 40% bei.



Weiter geht's in der gleichen Richtung bis in die Aumülstrasse, kurz rechts und wieder links in den «Sagi-Weg» durch die...



7 Zimmerei Schnider & Co. AG.

Hier erfährst Du mehr über Wärmedämmung im Holzbau.

Die Zimmerei ist auf sehr nachhaltige Gebäudehüllen spezialisiert. Ein Modell einer solchen Hauswand findest Du hier.



Weiter durch den «Sagi-Weg» bis zum Bauernhof mit Obstgarten.

Beim Brunnen links, durch die Birchstrasse. Nach ca. 100m in die Bleikistrasse bis zur Friedhofstrasse.

Dieser knapp 200m folgen, dann nach links in die Chapfstrasse bis zur Station 8 (ca. 60m).



8 Einfamilien-Haus (Teil Doppel-EFH)

Minergie-Standard

Heizung:

Erdsonden-Wärmepumpe

PV-Anlage:

51 PV-Module – 71m²

10'000 kWh Jahresleistung

10 kW Batterie

rechts:

kommunale Schutzobjekte:

Bauernhaus, Baujahr 1784,
mit Nebengebäude «Wöschhüsli»
(1865).

Bis 2009 Ölheizung – heute Erdsonden-
heizung und Minergie-Standard.



Jetzt zurück zur Friedhofstrasse und dann
gemäss Plänli durch «Im Eiacher» bis zur
Station 9 an der Dorfstrasse (ca. 280m).



9 Sonnenhaus - Solar-Mehrfamilienhaus mit 7 Wohnungen

100% solarer Deckungsgrad: 95m² Kollektoren und 55m² PV-Module produzieren die gesamte Energie für Heizung (Erdsonden WP) und Warmwasser.
Energiespeicher: 26'000 Liter Grossspeicher.
Keine Heiznebenkosten für Mieter.



Hier ist der Energie-Rundgang zu Ende. Ab Haltestelle Dorfstrasse bringt Dich der Bus (*Linie 200 direkt und 205 via Dorfplatz*) zum Bahnhof.

...oder bleibst Du noch etwas bei uns?



Du willst noch mehr von Bonstetten sehen?



Wer's sportlich mag, geht noch zirka 1 km bergwärts ins **Gartencenter Guggenbühl** mit seinem gemütlichen Guggi-Beizli. Das Gartencenter ist vorbildlich beim Wassereinsatz – es braucht sehr wenig Leitungswasser. Ausserdem produziert die PV-Anlage auf dem Dach über 130'000 kWh Strom pro Jahr.



Nur rund 300 Meter sind es in den Dorfkern von Bonstetten mit Beck, Café, Metzger, Spar, Restaurant sowie Gemeindehaus und Gemeindegemeinschaftssaal.



Hier findest Du das Restaurant **«Löwen»**
sowie das **Café und Dorfbeck**
«Betschart».



*Vom Dorfkern kannst Du
zu Fuss auf dem Friedgraben-
weg zum Bahnhof gehen
– oder Du nimmst das
Postauto.*

Wer mag, besucht am Bahnhof den AVEC –
oder geht noch ins Ristorante



MILIA'S



